



**ПРАВИТЕЛЬСТВО МОСКВЫ
КОМИТЕТ ПО АРХИТЕКТУРЕ И ГРАДОСТРОИТЕЛЬСТВУ
ГОРОДА МОСКВЫ
(МОСКОМАРХИТЕКТУРА)**

125047, Москва, Триумфальная пл., д. 1. Телефон (495) 250-03-98
E-mail: asi@mka.mos.ru, <http://www.mka.mos.ru>

**ГРАДОСТРОИТЕЛЬНЫЙ ПЛАН
ЗЕМЕЛЬНОГО УЧАСТКА**

№ RU77 / - **239000-016483**

Москва





ГРАДОСТРОИТЕЛЬНЫЙ ПЛАН ЗЕМЕЛЬНОГО УЧАСТКА

№RU77-239000-016483

Градостроительный план земельного участка подготовлен на основании обращения **Общества с ограниченной ответственностью "ИПОТЕЧНОЕ АГЕНТСТВО ОПТИМА"** от 01.10.2015г. № б/н

Местонахождение земельного участка: **город Москва, поселение Московский, в районе д. Лапишка**

Кадастровый номер земельного участка: **77:17:0100309:7194**

Описание местоположения границ земельного участка: **согласно Кадастровой выписке о земельном участке от 05.10.2015г. № 77/501/15-1102872**

Площадь земельного участка: **4362 ± 23 кв.м**

Описание местоположения проектируемого объекта на земельном участке (объекта капитального строительства): **в границах заявленного земельного участка**

План подготовлен: **Комитетом по архитектуре и градостроительству города Москвы**

**Заместитель председателя
Москомархитектуры**

М.П.



06.11.2015

(дата)

(подпись)

/ А.А. Сорокин /

(расшифровка подписи)

Представлен: **Комитетом по архитектуре и градостроительству города Москвы**

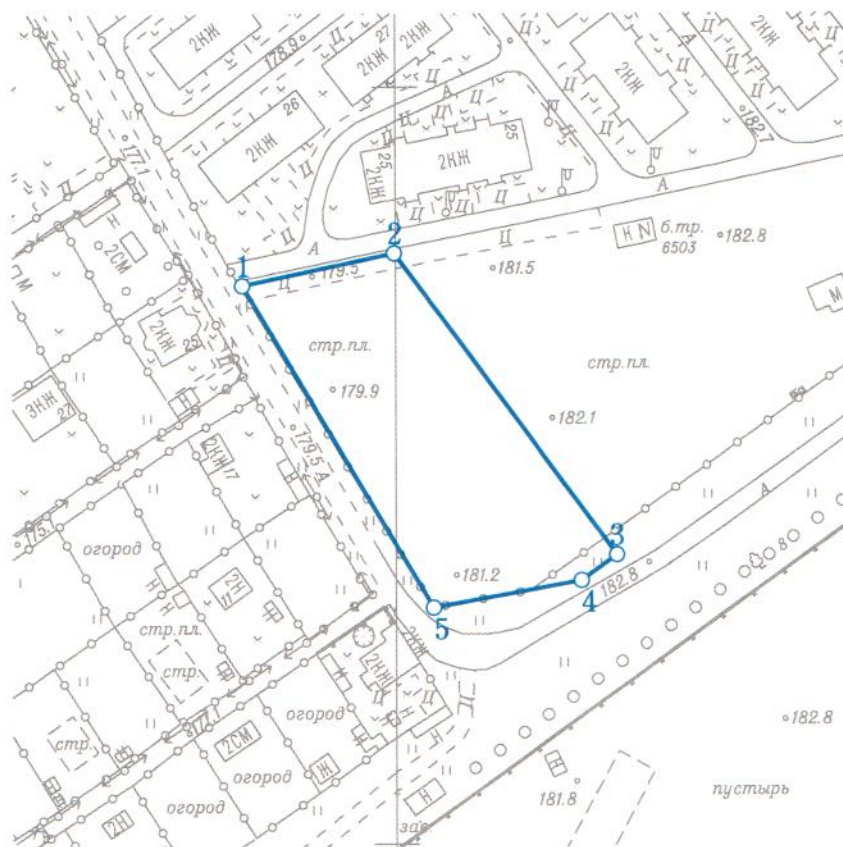
06.11.2015

(дата)

Утвержден: **приказом Комитета по архитектуре и градостроительству города Москвы от 06.11.2015 № 3884.**



1. ЧЕРТЕЖ ГРАДОСТРОИТЕЛЬНОГО ПЛАНА ЗЕМЕЛЬНОГО УЧАСТКА



Площадь земельного участка : 4362 ±23 кв.м (0.4362 га)

Чертеж градостроительного плана земельного участка разработан на топографической основе, выполненной ГУП "Мосгоргеотрест".

Планшет: с0711, с0712 - 2014г.

Чертеж градостроительного плана земельного участка разработан 09.06.2015
ГБУ «Мосстройинформ»

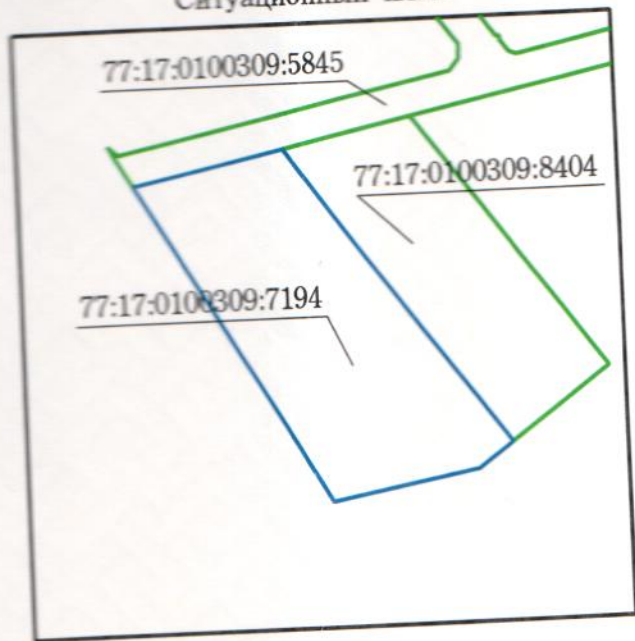


И ЛИНИЙ ГРАДОСТРОИТЕЛЬНОГО РЕГУЛИРОВАНИЯ

Координаты границ земельного участка

N точ.	x (м)	y (м)
1	-6252.36	-11040.50
2	-6243.90	-11000.40
3	-6323.71	-10941.78
4	-6330.52	-10951.04
5	-6337.70	-10990.10

Ситуационный план



Условные обозначения

—○— Границы земельного участка

Примечание:

Параметры разрешенного строительства, места допустимого размещения объектов капитального строительства - смотри раздел 2.

Должность	Фамилия	Подпись	Дата	город Москва, поселение Московский, в районе д. Ла...	
Директор	Фазылзянов Ф.М.	<i>[Signature]</i>		Градостроительный план земельного участка	Стадия
Нач.управл.	Гаврилов Д.М.	<i>[Signature]</i>			Лист
Кад. инженер	Шумакова М.В.	<i>[Signature]</i>			1
				Чертеж градостроительного плана М 1:2000	ГБУ «Мосстройи...





2.2.2. Предельное количество этажей – **4** или предельная высота зданий, строений, сооружений – **м.**

2.2.3. Максимальный процент застройки в границах земельного участка – **предельная застроенность не установлена.**

2.2.4. **Иные показатели:**

Общая площадь объекта – **4920 кв.м, в т.ч.:**

- жилая площадь – **3060 кв.м;**

- ФОК – **1488 кв.м;**

- объекты общественного питания – **372 кв.м.**

Архитектурно-градостроительное решение объекта капитального строительства подлежит обязательному рассмотрению Архитектурным советом города Москвы.

2.2.5. Требования к назначению, параметрам и размещению объекта капитального строительства на указанном земельном участке **не установлены.**

Назначение объекта капитального строительства

№ _____, _____
(согласно чертежу) (назначение объекта капитального строительства)

Предельные (минимальные и (или) максимальные) размеры земельных участков:

Номер участка согласно чертежу градостроительного плана	Длина (м)	Ширина (м)	Площадь (га)	Полоса отчуждения	Охранные зоны

3. ИНФОРМАЦИЯ О РАСПОЛОЖЕННЫХ В ГРАНИЦАХ ЗЕМЕЛЬНОГО УЧАСТКА ОБЪЕКТАХ КАПИТАЛЬНОГО СТРОИТЕЛЬСТВА И ОБЪЕКТАХ КУЛЬТУРНОГО НАСЛЕДИЯ

3.1. Объекты капитального строительства **отсутствуют.**

3.2. Объектов, включенных в Единый государственный реестр объектов культурного наследия (памятников истории и культуры) народов Российской Федерации, **не имеется.**





4. ИНФОРМАЦИЯ О ВОЗМОЖНОСТИ ИЛИ НЕВОЗМОЖНОСТИ РАЗДЕЛЕНИЯ ЗЕМЕЛЬНОГО УЧАСТКА

Возможность разделения земельного участка может быть установлена проектом межевания.

При подготовке градостроительного плана земельного участка использованы данные ***Интегрированной автоматизированной информационной системы обеспечения градостроительной деятельности города Москвы (ИАИС ОГД), ФГБУ "ФКП Росреестра" по Москве.***

1. Информация представлена на основании:

1.1. Протокола заседания Градостроительно-земельной комиссии города Москвы от 29.04.2015 № 12.

1.2. Протокола публичных слушаний по проекту градостроительного плана земельного участка по адресу: город Москва, поселение Московский, в районе д.Лапшинка, кадастровый номер 77:17:0100309:7194 от 16.07.2015 №23/9.

1.3. Заключение по результатам публичных слушаний по проекту градостроительного плана земельного участка по адресу: город Москва, поселение Московский, в районе д.Лапшинка, кадастровый номер 77:17:0100309:7194 от 31.07.2015.



Прошито

На 7 листах

Прокоп
(А.В. Прокопova)

